

แผนภูมิโครงสร้างการแบ่งส่วนราชการตามแผนอัตรากำลัง ๓ ปี องค์การบริหารส่วนตำบลโชคนาสาม อำเภอบราสาท จังหวัดสุรินทร์

โครงสร้างองค์การบริหารส่วนตำบลโชคนาสาม

ปลัดองค์การบริหารส่วนตำบล
(นักบริหารงานท้องถิ่น ระดับกลาง) (๑)
ตำแหน่งเลขที่ ๖๘-๓-๐๐-๑๑๐๑-๐๐๑

หน่วยตรวจสอบภายใน
นักวิชาการตรวจสอบภายใน (ปก./ชก.) ๑ อัตรา
ตำแหน่งเลขที่ ๖๘-๓-๑๒-๓๒๐๕-๐๐๑

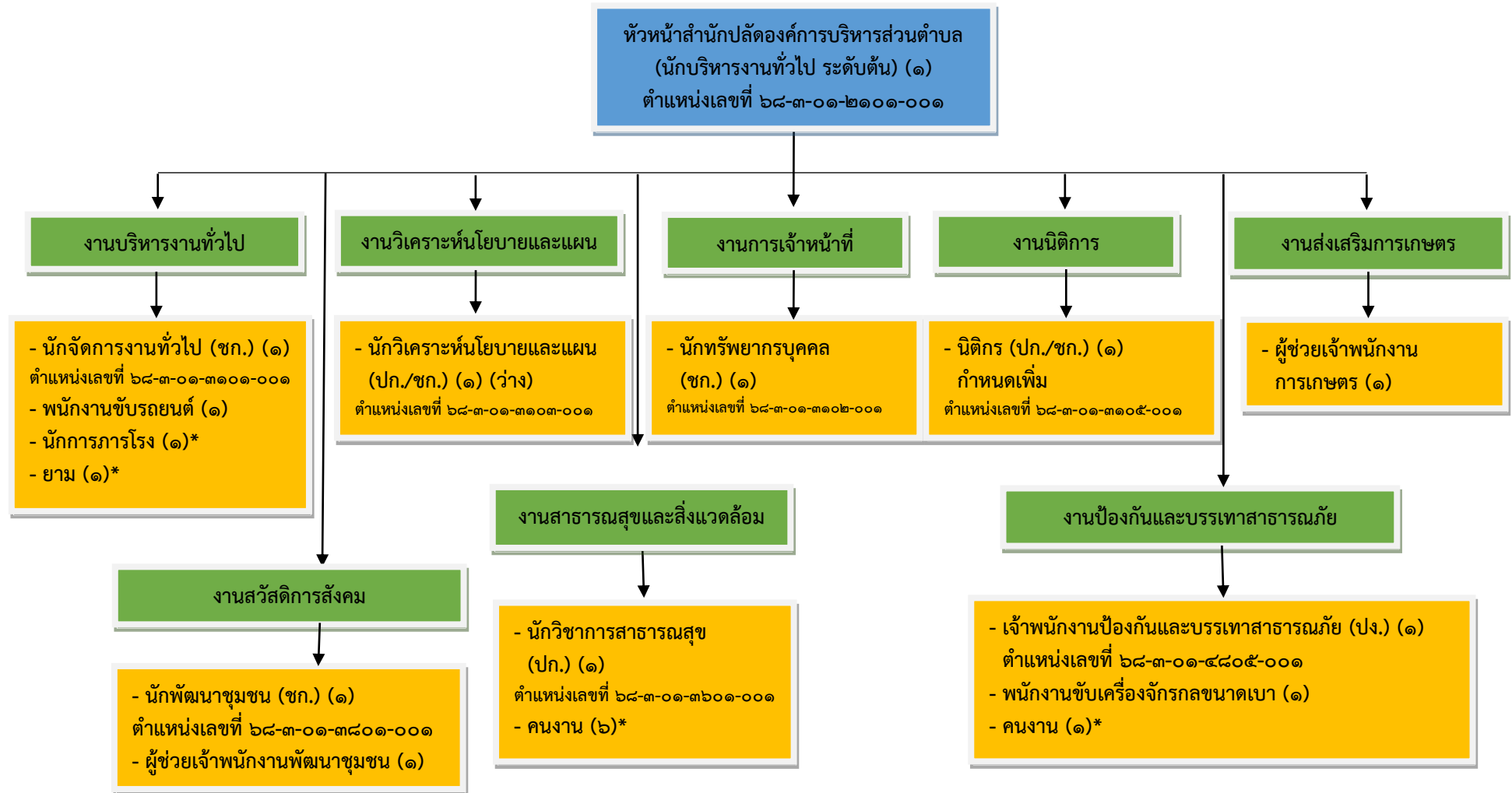
สำนักปลัดองค์การบริหารส่วนตำบล
หัวหน้าสำนักปลัดองค์การบริหารส่วนตำบล
(นักบริหารงานทั่วไป ระดับต้น) (๑)
ตำแหน่งเลขที่ ๖๘-๓-๐๑-๒๑๐๑-๐๐๑

กองคลัง
ผู้อำนวยการกองคลัง
(นักบริหารงานการคลัง ระดับต้น) (๑)
ตำแหน่งเลขที่ ๖๘-๓-๐๔-๒๑๐๒-๐๐๑

กองช่าง
ผู้อำนวยการกองช่าง
(นักบริหารงานช่าง ระดับต้น) (๑)
ตำแหน่งเลขที่ ๖๘-๓-๐๕-๒๑๐๓-๐๐๑

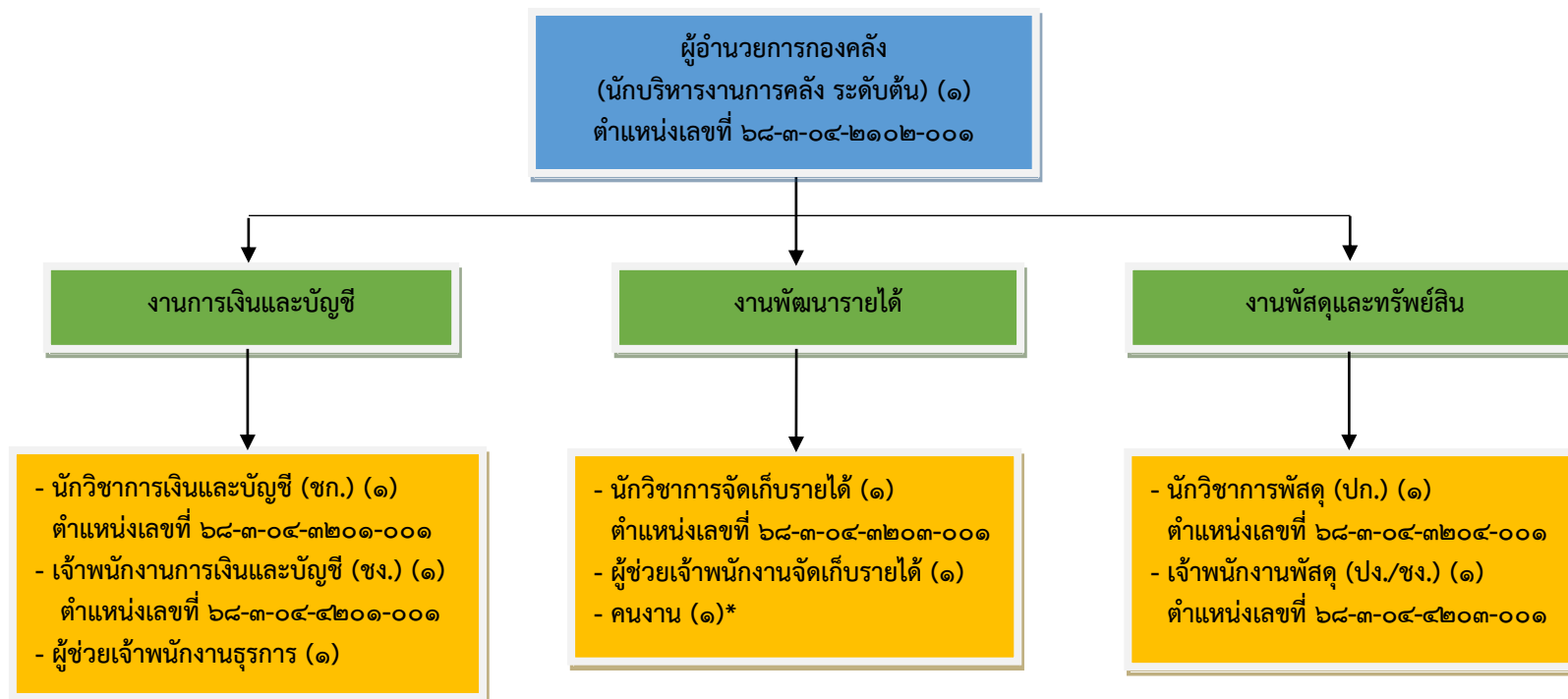
กองการศึกษา ศาสนา และวัฒนธรรม
ผู้อำนวยการ กองการศึกษา
ศาสนา และวัฒนธรรม
(นักบริหารงานการศึกษา ระดับต้น) (๑)
ตำแหน่งเลขที่ ๖๘-๓-๐๘-๒๑๐๗-๐๐๑

โครงสร้างสำนักปลัดองค์การบริหารส่วนตำบล



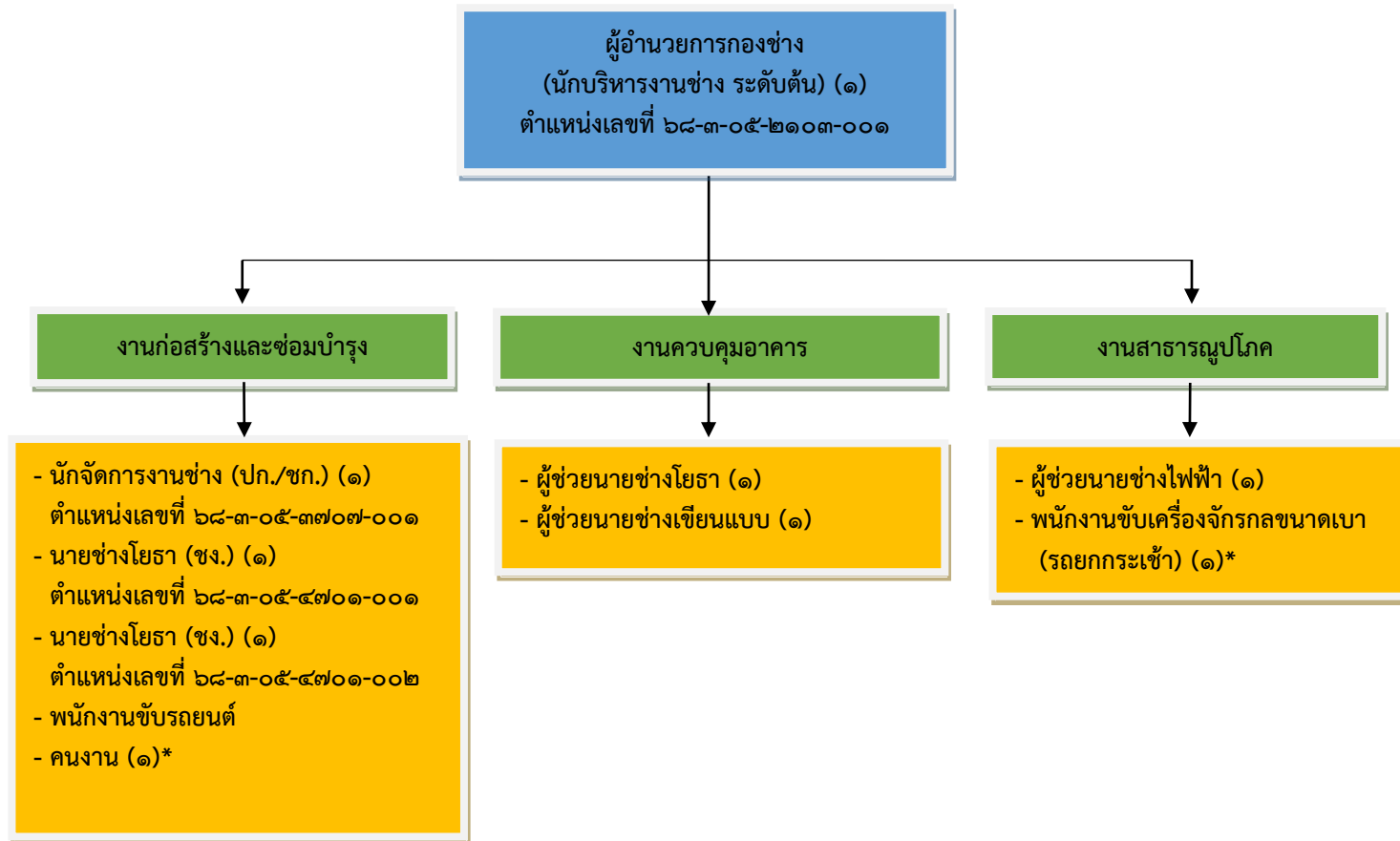
ระดับ	อำนาจการท้องถิ่น			วิชาการ					ทั่วไป			ลูกจ้างประจำ	พนักงานจ้าง		รวม	
	ต้น	กลาง	สูง	ปก./ชก.	ปก.	ชก.	ชพ.	ชช.	ปง./ชง.	ปง.	ชง.		อส.	ภารกิจ		ทั่วไป*
จำนวน	๑	-	-	๒	๑	๓	-	-	-	๑	-	-	-	๔	๙	๑๔

โครงสร้างองค์กร



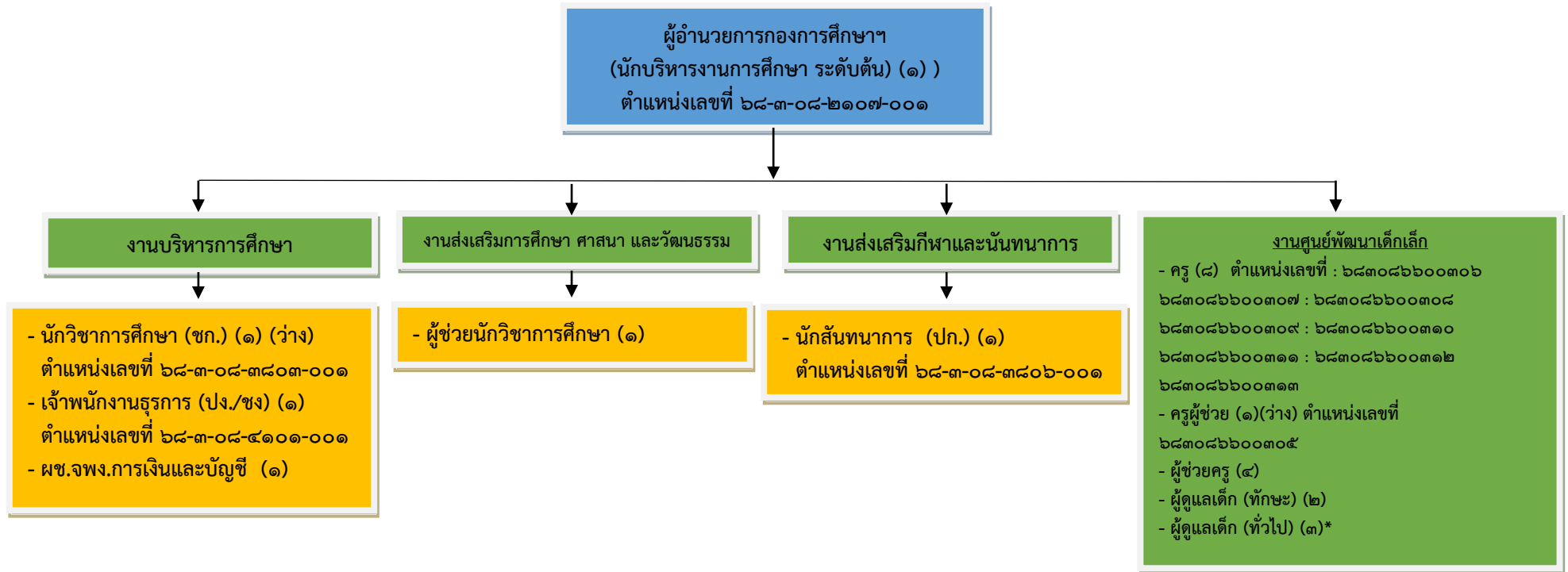
ระดับ	อำนาจการท้องถิ่น			วิชาการ					ทั่วไป				ลูกจ้างประจำ	พนักงานจ้าง		รวม
	ต้น	กลาง	สูง	ปก./ชก.	ปก.	ชก.	ชพ.	ชช.	ปง./ชง.	ปง.	ชง.	อส.		ภารกิจ	ทั่วไป*	
จำนวน	๑	-	-	๑	๑	๑	-	-	๑	-	๑	-	-	๒	๑	๔

โครงสร้างกองช่าง



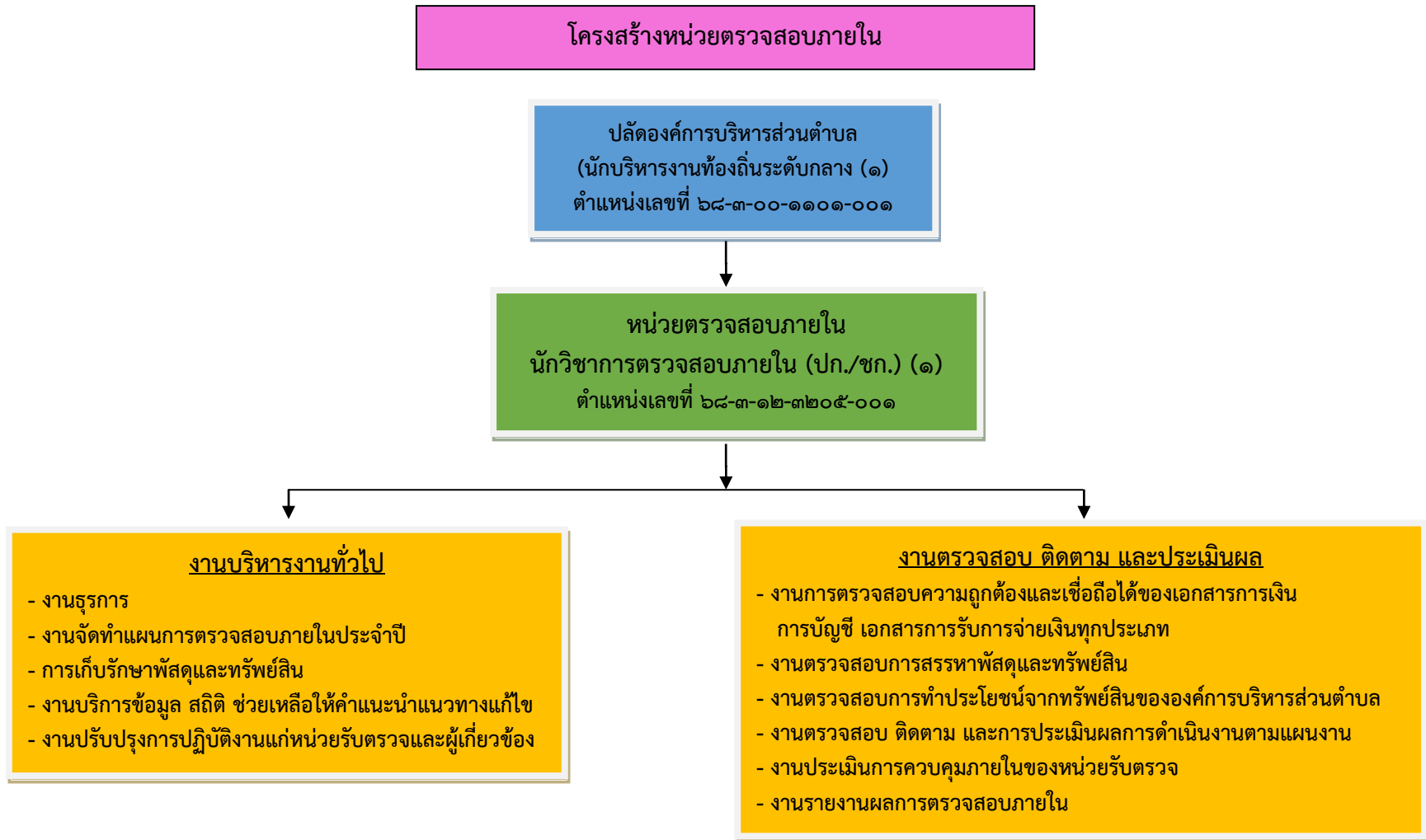
ระดับ	อำนวยการท้องถิ่น			วิชาการ					ทั่วไป				ลูกจ้างประจำ	พนักงานจ้าง		รวม
	ต้น	กลาง	สูง	ปก./ชก.	ปก.	ชก.	ชพ.	ชช.	ปง./ชง.	ปง.	ชง.	อส.		ภารกิจ	ทั่วไป*	
จำนวน	๑	-	-	๑	-	-	-	-	-	-	๒	-	-	๔	๒	๑๐

โครงสร้างกองการศึกษา ศาสนา และวัฒนธรรม



ระดับ	อำนวยการท้องถิ่น			วิชาการ					ทั่วไป				ลูกจ้างประจำ	พนักงานจ้าง		รวม
	ต้น	กลาง	สูง	ปก./ชก.	ปก.	ชก.	ชพ.	ชช.	ปง./ชง.	ปง.	ชง.	อส.		ภารกิจ	ทั่วไป*	
จำนวน	๑	-	-	๑	๑	-	-	-	๑	-	-	-	-	๘	๓	๑๕

ระดับ	ผอ.ศพด.	สายงานการสอน ตำแหน่งครู/วิทยฐานะ				บุคลากรสนับสนุนการสอน				บุคลากรสนับสนุนสถานศึกษา (ภารโรง)	รวม
		ครู ผช.	ชก.	ชพ.	ชช.	การเงิน/บัญชี/พัสดุ	ธุรการ/บันทึกข้อมูล	โภชนาการ/อนามัย รร.	คอมพิวเตอร์/โสตทัศนศึกษา		
จำนวน	๖	๑	๖	๒	-	-	-	-	-	-	๑๕



ระดับ	วิชาการ				พนักงานจ้าง			รวม
	ปก./ชก.	ปก.	ชก.	ชพ.	ภารกิจ (คุณวุฒิ)	ภารกิจ (ทักษะ)	ทั่วไป	
จำนวน	๑	-	-	-	-	-	-	๑